

3 1/2 桁表示 受信計 481C



- 特長
- フルスケール表示は+ 200 ~ 1999 任意設定
 - オフセット表示可変機能付(- 1000 ~ + 1000)
 - 電源は AC 用と DC 用を用意

■形名 481C -

1	2	3	4	5	6

1 測定入力

形名	測定範囲	入力抵抗	確度*	過負荷
481C-09	1~5 V	1MΩ	±(0.1% of rdg + 2 digit)	DC±250 V
481C-19	4~20mA	12.5 Ω	±(0.1% of rdg + 2 digit)	DC±150mA

* 確度: 23°C±5°C、45~75%RHで規定
 温度係数: 200ppm、0~50°Cの範囲で規定
 内部レンジ設定: ピンヘッダで09,19のレンジ切替可能。(要校正)

2 供給電源

番号	電源電圧
3	AC100V
5	AC200V
9	DC24V

3 データ出力

記号	仕様
ブランク	出力なし
BP	BCD 出力(TTLレベル正論理)
BN	BCD 出力(TTLレベル負論理)
DP	BCD 出力(トランジスタ出力ノースタイプ)
DN	BCD 出力(トランジスタ出力シンクタイプ)

4 小数点制御

番号	内容
ブランク	前面設定
1	外部制御

5 サンプリング周期

記号	内容
ブランク	2.5回/秒 固定
T	2.5~0.2回/秒可変

6 表示色

記号	内容
ブランク	赤色 LED
G	緑色 LED

■一般仕様

表示: 0~1999 赤色または緑色LED(文字高さ14.2mm)
 ゼロサプレス機能付
 スケーリング機能: フルスケール表示 + 200~+1999
 オフセット表示 -1000~+1000
 ●表示の最大スパンは2000です。
 小数点: 任意設定(前面設定または外部制御)
 オーバー表示: 0で点滅
 ホールド機能: 測定データを保持(アイソレーション無し)
 分解能: 1/2000
 サンプリング周期: 2.5回/秒または2.5回/秒~0.2回/秒可変
 測定入力選択機能: 1~5Vまたは4~20mAの測定入力切替機能付
 入力形式: シングルエンデッド、フローティング入力
 A/D変換部: Dual Slope積分方式
 ノイズ除去率: ノーマルモード(NMR) 50dB以上
 コモンモード(CMR) 110dB以上
 電源ライン混入ノイズ 1000V
 耐電圧: 入力端子/外箱間 AC1500V 1分間
 電源端子/外箱間 AC1500V 1分間
 電源端子/入力端子間 AC1500V 1分間
 絶縁抵抗: DC500V 100MΩ以上
 供給電源: AC100V AC200V DC24V
 電源電圧許容範囲: AC90~132V AC180~250V DC24V±10%
 消費電力: AC電源...約3VA、DC電源...約60mA
 動作周囲温度: 0~50°C
 保存温度: -20~70°C
 重量: AC電源...約300g、DC電源...約200g
 実装方法: 専用取付金具でパネル裏面より締付

■オプション仕様

- BCDデータ出力
 TTLレベル、アイソレーション出力(BP:正論理 BN:負論理)
 データ出力:並列BCDコード、ラッチ出力、
 TTLレベル(CMOSコンパチブル)、Fo=2

制御出力:オーバー(オーバー時:論理1)、極性(+時:論理1)、
 同期信号(10ms間“L”)、Fo=2
 制御入力:ホールド(ActiveL)、データネーブル(ActiveH)
 トランジスタ、アイソレーション出力(DP:ソースタイプ DN:シンクタイプ)
 出力容量:DC30V 30mA MAX
 データ出力:並列BCDコード、ラッチ出力、“1”でトランジスタON
 制御出力:オーバー(オーバー時:ON)、極性(+時:ON)、
 同期信号(10ms間ON)
 制御入力:ホールド(ActiveON)、データネーブル(ActiveOFF)

■単位シール(付属)

単位シールが添付されておりますので必要な単位を貼付できます。

■端子配列図

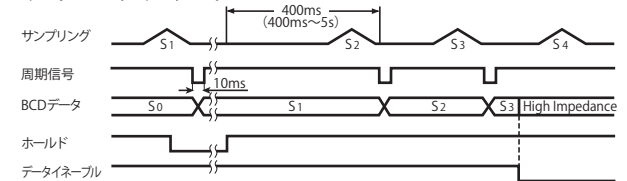
端子名	IN Hi	IN Lo	COM	HOLD	NC	NC	NC	P2(+)	P1(-)
下段	1	2	3	4	5	6	7	8	9
機能	+	-	コモン	ホールド	-	-	グラウンド	電源	
中段	コネクタ	DPCOM	DP1	DP2	DP3	NC	NC	NC	NC
コネクタ	1	2	3	4	5	6	7	8	9
機能	コモン	10桁	10桁	10桁	-	-	-	-	-
(オプション)	小数	点							

■BCDコネクタ配列図

機能名	ピン番号	機能名		
NC	1	NC		
NC	3	NC		
NC	5	DATA.COM		
SYNC	7	HOLD		
OVER	9	OUTPUT ENABLE		
POL	11	NC		
NC	13	14	8	
NC	15	16	4	
NC	17	18	2	
×10 ³	1	19	20	1
	8	21	22	8
×10 ¹	4	23	24	4
	2	25	26	2
	1	27	28	1

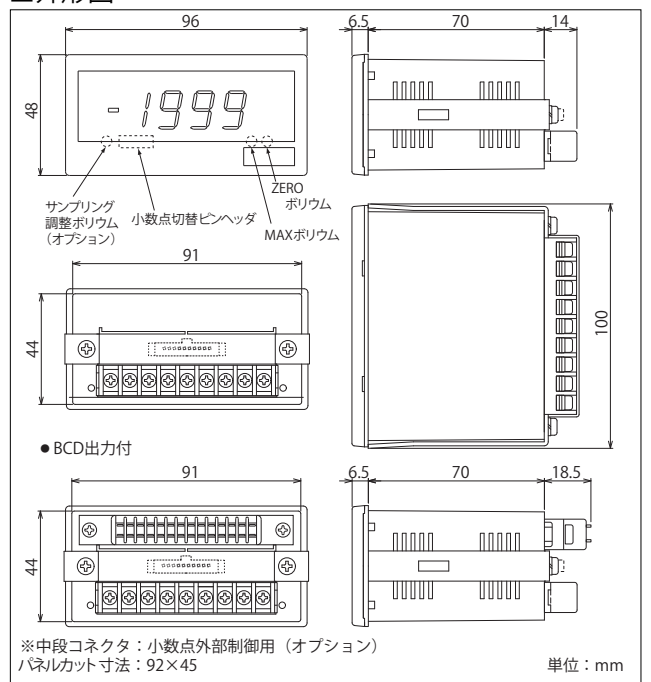
コネクタ: 1150N-028-009T

■タイミングチャート



()はサンプリング周期可変仕様の場合

■外形図



※中段コネクタ: 小数点外部制御用(オプション)
 パネルカット寸法: 92×45

単位: mm