

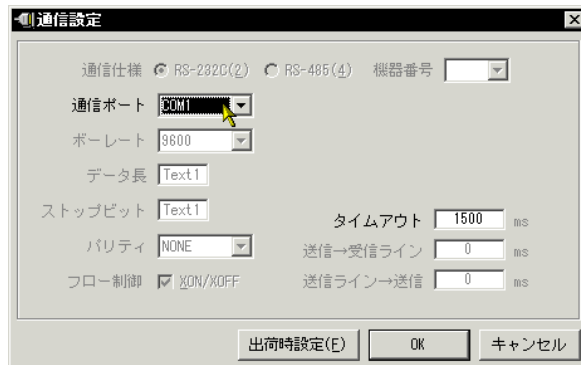
# 耐電圧・耐電圧絶縁試験器 RS-232C ユーティリティソフト

MODEL : 5890-02

本ソフトは、耐電圧・耐電圧絶縁試験器 8525 / 8526 / 8527 / 8528の各種設定および測定データの保存ができます。

## ■ 設定

最初にPCと試験器本体間のRS-232Cの通信設定を行います。



次に試験器本体の試験パラメータ設定などを行います。

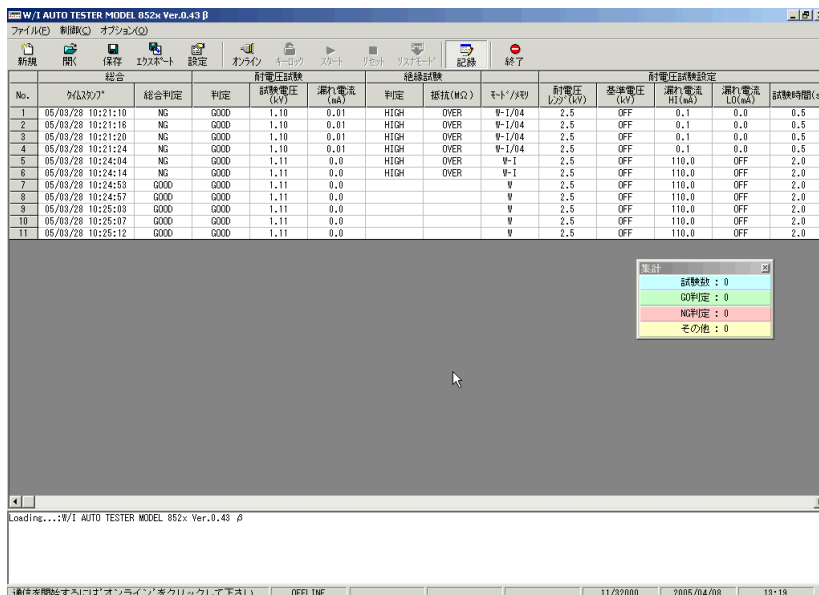


## ■ エクスポート

記録されたデータは文字データまたはCSV形式で保存できます。

## ■ 対応システム条件

- 以下のOS(日本語版)が正常に動作するコンピューター
  - Microsoft Windows7、Microsoft Windows8.1、Microsoft Windows10
- 画面解像度 1024×768 以上のディスプレイ
- シリアルポートもしくはUSBポート (5858-20 USB-RS-232C 変換器使用)



※Microsoft 及び、Windows は米国マイクロソフト社の登録商標です

●内容は2021年7月現在の仕様です。

# TSURUGA 鶴賀電機株式会社

大阪営業所 〒558-0013 大阪市住吉区我孫子東1-10-6 Tel06(4703)3874 (代表) Fax06(4703)3875  
 横浜営業所 〒222-0033 横浜市港北区新横浜1-29-15 Tel045(473)1561 (代表) Fax045(473)1557  
 名古屋営業所 〒460-0015 名古屋市中区大井町5-19-10 一ツ葉別院 1F Tel052(332)5456 (代表) Fax052(331)6477

技術サポートセンター 0120-784646 (受付時間: 土日祝日除く9:00~12:00/13:00~16:00)

ホームページURL <http://www.tsuruga.co.jp/>

特約店・販売店