

## 主要取引・納入先

## CUSTOMERS

- 株式会社アクティオ
- 旭硝子株式会社
- アズビル株式会社
- 株式会社アルバック
- 英弘精機株式会社
- 株式会社荏原製作所
- 大阪ガス株式会社
- オムロン株式会社
- オリンパス株式会社
- オルガノ株式会社
- 株式会社関電工
- 北芝電機株式会社
- キャノン株式会社
- 京セラコミュニケーションシステム株式会社
- 株式会社共和電業
- 株式会社クボタ
- 株式会社クボタ計装
- 栗田工業株式会社
- 株式会社神戸製鋼所
- コニカミノルタビジネステクノロジーズ株式会社
- コマツ（株式会社小松製作所）
- 五洋建設株式会社
- 株式会社島津製作所
- シャープ株式会社
- 新コスモス電機株式会社
- 住友電気工業株式会社
- 太陽建機レンタル株式会社
- 株式会社ダイヘン
- 株式会社チノー
- 株式会社デンソー
- 東亜ディーケーケー株式会社
- 東京ガス株式会社
- 東京計器株式会社
- 東京電力ホールディングス株式会社
- 株式会社東芝
- 東芝機械株式会社
- 東芝三菱電機産業システム株式会社
- 東レ株式会社
- トヨタ自動車株式会社
- 株式会社中北製作所
- 日産自動車株式会社
- 日新電機株式会社
- 日本原子力研究開発機構
- 日本原子力発電株式会社
- 株式会社日本製鋼所
- 日本電気株式会社
- 日本電気計器検定所
- 日本電産株式会社
- 日本電産シンポ株式会社
- 日本無線株式会社
- 日本テクノ株式会社
- 株式会社ノーリツ
- 株式会社日立製作所
- ヒロセ電機株式会社
- 富士通株式会社
- 富士通テレコムネットワークス株式会社
- 富士電機株式会社
- 富士フイルム株式会社
- 株式会社堀場製作所
- 株式会社本田技術研究所
- パナソニック株式会社
- 三井住友建設株式会社
- 三菱重工株式会社
- 三菱電機株式会社
- 三菱電機照明株式会社
- ミネベアミツミ株式会社
- 株式会社明電舎
- メタウォーター株式会社
- 株式会社守谷商会
- 株式会社安川電機
- 大和製衡株式会社
- 横河電機株式会社
- 株式会社レックス
- 株式会社レンタルのニッケン
- 渡辺パイプ株式会社
- DOWA サーモテック株式会社
- GMO クラウド株式会社
- 株式会社 IHI
- JFE アドバンテック株式会社
- JFE エンジニアリング株式会社
- JFE スチール株式会社
- 株式会社SCREENホールディングス
- TDK 株式会社

(五十音順)

## 主な代理店・販売店

## AGENCIES, DISTRIBUTOR

- アズビルトレーディング株式会社
- 株式会社アツマテクノス
- 因幡電機産業株式会社
- 英和株式会社
- 遠藤科学株式会社
- 株式会社旺計社
- 株式会社カナデン
- 株式会社北浜製作所
- 木原興業株式会社
- 協立電機株式会社
- 向洋電機株式会社
- 国華電機株式会社
- コムベックス株式会社
- 三光電業株式会社
- 株式会社システック井上
- 新川電機株式会社
- スズデン株式会社
- 大豊産業株式会社
- 太陽計測株式会社
- 株式会社高木商会
- 高千穂精機株式会社
- 株式会社第一科学
- 株式会社電陽社
- 東京電機産業株式会社
- 東芝産業機器システム株式会社
- 東武機器株式会社
- 轟産業株式会社
- トヨオカ電気株式会社
- 鳥居電業株式会社
- 中西電機工業株式会社
- ニシウチ株式会社
- 西川計測株式会社
- ニッコー電機株式会社
- 日新明弘テック株式会社
- 株式会社二ノテック
- 日本測器株式会社
- 日本電計株式会社
- 早坂理工株式会社
- 株式会社服部
- 富士電機テクニカ株式会社
- 水戸工業株式会社
- 港産業株式会社
- 南九州向洋電機株式会社
- 美和電気工業株式会社
- 明治電機工業株式会社
- 横河商事株式会社
- 吉澤精機工業株式会社

(五十音順)

# TSURUGA 計測器からシステムアップまで、信頼のトータルサポート 鶴賀電機株式会社

本社営業部 〒558-0041 大阪市住吉区南住吉1丁目3番23号 TEL.06(6692)6700(代) FAX.06(6609)8115  
横浜営業部 〒222-0033 横浜市港北区新横浜1丁目29番15号 TEL.045(473)1561(代) FAX.045(473)1557  
東京営業所 〒141-0022 東京都品川区東五反田5丁目25番16号 TEL.03(5789)6910(代) FAX.03(5789)6920  
名古屋営業所 〒460-0015 名古屋市中区大井町5番19号サンパーク東別館2F TEL.052(332)5456(代) FAX.052(331)6477  
本社 〒558-0041 大阪市住吉区南住吉1丁目3番23号 TEL.06(6692)7001(代) FAX.06(6692)7004  
技術サポートセンター 0120-784646(受付時間:土日祝日除く9:00~12:00/13:00~17:00)

ホームページURL <http://www.tsuruga.co.jp/>

# 会社概要

## Company Profile

# TSURUGA

# 概要 OUTLINE

**社名** 鶴賀電機株式会社

**設立年月日** 昭和35年6月1日

**資本金** 8,000万円

**所在地** 本社及び工場  
〒558-0041 大阪市住吉区南住吉1丁目3番23号  
TEL 06-6692-7001代表 FAX 06-6692-7004

営業本部  
〒558-0041 大阪市住吉区南住吉1丁目3番23号  
TEL 06-6692-6700代表 FAX 06-6609-8115

横浜本社  
〒222-0033 横浜市港北区新横浜1丁目29番15号  
TEL 045-473-1561代表 FAX 045-473-1557

東京営業所  
〒141-0022 東京都品川区東五反田5丁目25番16号  
HF 五反田ビル7F  
TEL 03-5789-6910代表 FAX03-5789-6920

名古屋営業所  
〒460-0015 名古屋市中区大井町5番19号  
サンパーク東別院ビル2F  
TEL 052-332-5456代表 FAX 052-331-6477

滋賀工場  
〒526-0846 滋賀県長浜市川崎町122番地  
TEL 0749-63-7967代表 FAX 0749-63-5647

**従業員数** 111名（平成29年3月現在）

**役員**

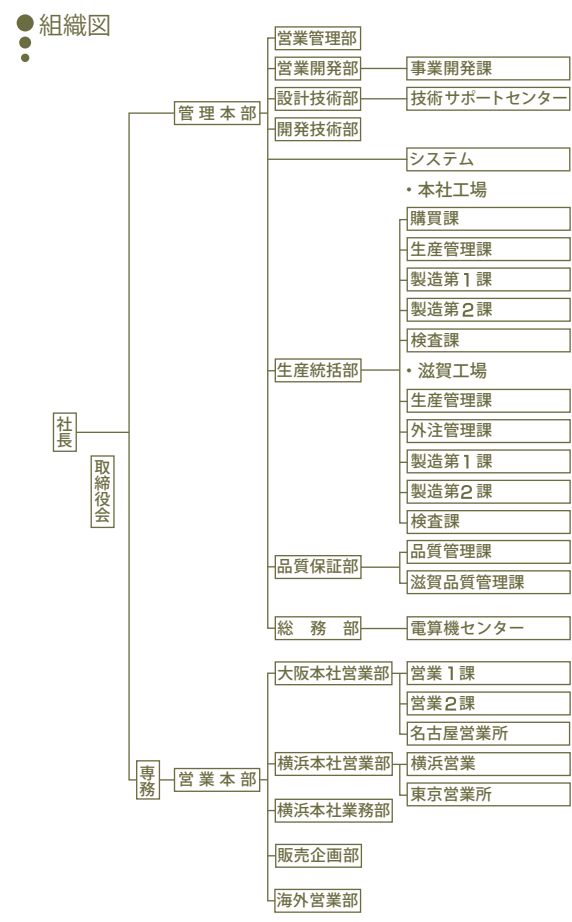
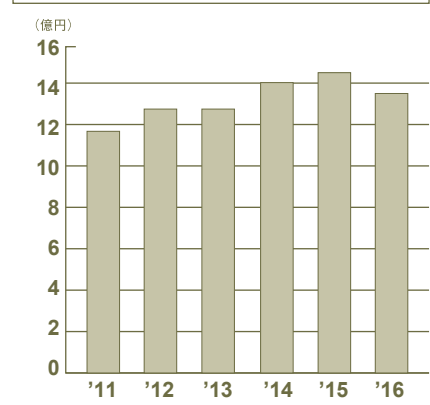
代表取締役社長	鶴賀 博
専務取締役	鶴賀 進
取締役技術統括	醍醐 昭彦
取締役生産統括部長	荻田 武視
取締役品質保証部長	藤原 幸義
取締役営業部長	岩城 哲男
取締役企画部長	黒田 昌孝
取締役総務部長	斎藤康一郎
監査役	由良 力

**取引銀行** 三菱東京UFJ銀行 北島支店  
三井住友銀行 新横浜支店  
三井住友銀行 西田辺支店  
近畿大阪銀行 王子支店

**ISO認証** ISO9001  
ISO14001(大阪本社及び滋賀工場)

**加入団体** 社団法人 日本電気計測器工業会  
大阪商工会議所  
社団法人 大阪府工業協会  
大阪府品質管理協会

## 売上高推移 YEAR RECORD



# 沿革 CHRONOLOGICAL TABLE

昭和23年09月 (1948年) 大阪市阿倍野区昭和町に於いて電気指示計器の製造を始め、鶴賀電機製作所を創業

昭和33年09月 (1958年) 大阪市住吉区南住吉の所在地に新工場を建設し移転

昭和35年06月 (1960年) 株式会社鶴賀電機製作所に改組

昭和36年03月 (1961年) 日本工業規格 JIS 第7979号表示許可工場となる

昭和37年06月 (1962年) 有名メーカーさまのすすめと関東地区での業務拡大の為、東京出張所を開設

昭和41年07月 (1966年) 滋賀県長浜市東上坂町に長浜工場を新設

昭和43年12月 (1968年) 東京出張所を横浜市神奈川区松本町の東洋ビルに移転し、東京営業所に昇格

昭和48年10月 (1973年) 大阪市西区北堀江モーリグランドビルに営業本部を開設し、本社営業部も併せ移転

昭和55年03月 (1980年) 東京営業所の業容拡充による不都合と将来の東部市場への伸展拠点の確立を目指して横浜市港北区新横浜1丁目の商業地に新社屋を建設し、営業所の移転を始め、生産部門の併置と品質保証業務を開始

昭和57年08月 (1982年) 倍額増資をして資本金5000万円となる

昭和57年12月 (1982年) 標準製品の集中生産による合理化と高度な品質の安定をはかるため滋賀県長浜市川崎町に工場建設用地2,240㎡を確保、さらに昭和60年に隣接地910㎡を取得する

昭和59年06月 (1984年) 同上用地に第1期工場を新築、旧長浜工場から移転、滋賀工場に改称

昭和59年07月 (1984年) 名古屋市中区大井町に名古屋営業所を開設

平成03年12月 (1991年) 新横浜の現在地に横浜本社ビルを新築・竣工、本社機能を充実して東日本での一層の業容拡大をはかる

平成04年02月 (1992年) 『鶴賀電機株式会社』と社名変更

平成05年08月 (1993年) 資本金を8000万円に増資

平成05年09月 (1993年) システム部門を分社・資本金1000万円で鶴賀システムを設立

平成10年10月 (1998年) 大阪市住吉区の現在地に大阪本社社屋を新築・竣工

平成13年04月 (2001年) 市内各事業所を統合させ、本社機能の整備・充実を計るとともに更なる業容の拡大をはかる

平成14年05月 (2002年) 東京都品川区東五反田に東京営業所を開設、よりきめ細やかなサービスの向上と多様なニーズに即応し更なる業容の伸展をはかる

平成14年05月 (2002年) 滋賀工場 ISO9002認証取得

平成15年12月 (2003年) 滋賀工場 ISO9001：2000年版に更新

平成16年09月 (2004年) EMC 試験用電波暗室および機器を設置

平成17年06月 (2005年) 大阪本社および滋賀工場 ISO14001：2004年版認証取得

平成21年09月 (2009年) 中小企業の新たな事業活動の促進に関する法律(新事業活動促進法)に基づく経営革新計画承認企業となる

平成22年04月 (2010年) 大阪本社・横浜本社営業部・東京営業所・名古屋営業所 ISO9001認証取得

平成24年12月 (2012年) 東京営業所を品川区東五反田5丁目25番16号へ移転

平成29年03月 (2017年) 第8回無担保社債 金1億円を発行

## 営業品目 WORKS MENU

- 測定器
  - ・ポータブル温度計
  - ・デジタル抵抗計
  - ・デジタル低抵抗計
  - ・デジタルMΩテスタ
  - ・自動耐電圧絶縁試験器
  - ・耐電圧試験器
  - ・デジタル高圧計
  - ・漏れ電流校正器
- デジタル計器
  - ・メータリレー
  - ・パネルメータ
  - ・温度計、湿度計
  - ・回転速度計、カウンタ
  - ・プリンタ
  - ・大型表示器、防水・防塵表示器
  - ・耐圧防爆形表示器
  - ・環境表示器 (CO<sub>2</sub>、WBGT)
- アナログ計器・変換器
  - ・メータリレー
  - ・ディレクトリレー
  - ・バーグラフメータ、メータリレー
  - ・指示計
  - ・絶縁抵抗計
  - ・信号変換器
  - ・電力変換器
  - ・多点切替器

- システム製品・他
  - ・照明器具自動試験装置
  - ・照明器具検査システム
  - ・多点温湿度無線データ収集システム
  - ・30kV 直流耐圧計 (ピンホール検査器)
  - ・3段デジタル大形表示器 (屋上緑化システム)
  - ・照明器具温度上昇試験装置
  - ・油水分離フィルター性能評価装置
  - ・小型エンジン用タービンロータ寸法測定装置
  - ・大形ディーゼルエンジン循環系操作監視装置
  - ・熱中症予防情報通報システム(WBGT計測システム)
  - ・60CH 抵抗測定器
  - ・生産ライン合理化システム
  - ・オイルフロースタンド
  - ・スイッチ耐久試験装置
  - ・音・光三次元立体解析装置
  - ・FC特性診断器